

■ APRESENTAÇÃO



O sensor de proximidade VTSMS é aplicado no monitoramento de portas e na detecção de posição de partes móveis de máquinas. Este sensor não é codificado.

■ ESPECIFICAÇÕES

Especificações Técnicas

Corrente máxima dos contatos	250mA
Tensão máxima dos contatos	30Vca/Vcc
Frequência de chaveamento	1,0Hz
Resistência de isolamento	100MΩ (Ohms)
Distância de atuação	10(±2)mm
Distância de desativação	10(±2)mm
Comprimento do cabo	1 Metro
Faixa de temperatura	-20°C ~ 75°C
Material do corpo	Plástico
Proteção	IP67

■ MODELO

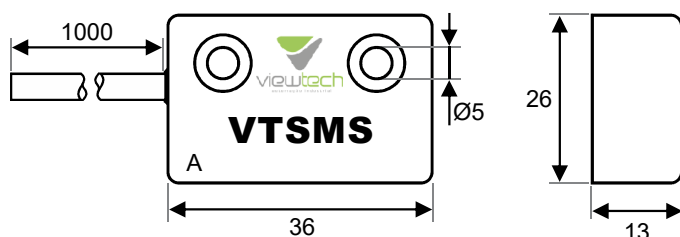
Modelo	Contatos	Acompanha
VTSMS-2C	1NA + 1NF	Sensor + Atuador

■ DIAGRAMA DE LIGAÇÃO

VTSMS-2C



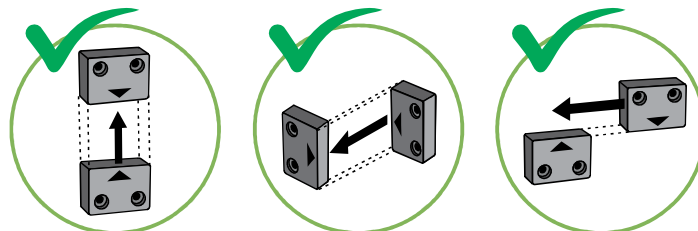
■ DIMENSÕES FÍSICAS (mm)



Obs.: Sensor e atuador possuem a mesma dimensão.

■ MODO DE INSTALAÇÃO

FORMAS CORRETAS



FORMAS INCORRETAS

